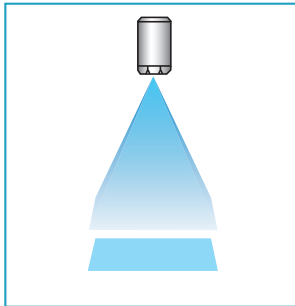


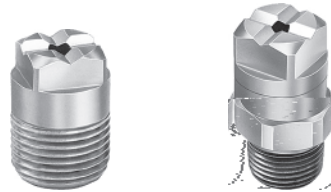
# BB系列实心锥喷嘴

BB Series Full cone nozzles

<http://www.csan.cn>



## 方形标准角系列



单体式(BBF)

分体式(BBFG)

## 一般应用

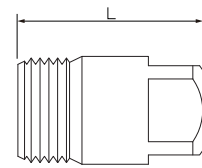
- 冷却淬火
- 产品清洗
- 空气与气体
- 洗涤剂
- 擦洗器
- 灰尘控制
- 防火

## 设计特点

方形标准角的特点是能产生实心锥形喷雾形状，喷射区域成正方形，喷流角为40°-105°。

方形标准角能在大范围的压力和流率下产生分布均匀，液滴大小为中等到偏大的喷雾。这种均匀的喷雾分布来源于独特的扰流叶片设计、大而通畅的流通道和先进的喷流控制特性。这种喷嘴非常适合安装在要求彻底覆盖的矩形喷雾区域的地方。

## 尺寸和重量



喷嘴型号	接口尺寸	长度(毫米)	净重(千克)
BBF	1/8	22.5	0.01
	1/4	23	0.01
	3/8	30	0.03
	1/2	35	0.04
	3/4	40.5	0.10

基于各种类的最大/最重型号

## 订购信息

**BBF - 1/8 - SS - 3.6**

↓   ↓   ↓   ↓  
喷嘴型号   接口尺寸   材料代码   流量代码

## 性能数据

接口尺寸 (in.)	流量代码	喷嘴型号		额定喷孔孔径 (毫米)	最大畅通孔径 (毫米)	流量(升/分钟)										喷流角度		
		单体式	分体式			0.3巴	0.5巴	1巴	2巴	3巴	4巴	5巴	6巴	7巴	10巴	0.5巴	1.5巴	6巴
1/8	3.6	●	●	1.6	1.3	0.93	1.2	1.6	2.2	2.7	3.1	3.4	3.7	4.0	4.7	40°	52°	47°
	4.8	●	●	1.9	1.3	1.2	1.6	2.2	3.0	3.6	4.1	4.5	4.9	5.3	6.2	48°	63°	57°
	6	●	●	2.4	1.3	1.5	2.0	2.7	3.7	4.5	5.1	5.6	6.1	6.6	7.8	60°	66°	60°
1/4	10	●	●	2.8	1.6	2.6	3.3	4.5	6.2	7.4	8.5	9.4	10.2	11.0	13.0	62°	67°	61°
	12	●	●	3.2	1.6	3.1	3.9	5.4	7.4	8.9	10.2	11.3	12.3	13.2	15.5	70°	75°	68°
	14.5	●		3.9	1.6	3.7	4.7	6.5	9.0	10.8	12.3	13.7	14.8	15.9	18.8	78°	82°	75°
3/8	18	●	●	4.0	2.4	4.6	5.9	8.1	11.1	13.4	15.3	17.0	18.4	19.8	23	71°	75°	68°
1/2	29	●	●	5.6	3.2	7.5	9.5	13.0	17.9	22	25	27	30	32	38	71°	75°	68°
	36	●		6.4	3.2	9.3	11.8	16.2	22	27	31	34	37	40	47	78°	82°	75°
3/4	50	●		6.7	4.4	12.9	16.3	22	31	37	42	47	51	55	65	71°	75°	68°
1	106	●		9.9	5.6	27	35	48	65	79	90	100	109	117	137	78°	80°	73°

以上列出的最大畅通通道直径表示的是能够通过通道且不会发生堵塞的外来颗粒的最大直径。