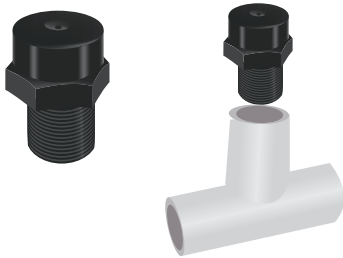


FE塑料细水雾喷嘴

FE hydraulic atomizing spray nozzles

<http://www.csan.cn>

FE



设计特点

FE 塑料细水雾喷嘴采用玻纤增强聚丙烯塑料。所有组件精密制造生产，喷出雾滴细微：20-40 微米，喷射角度：80-90 度，出水量：1.6-3.4 升 / 小时，系统供水压力：3-14 巴，每个喷嘴喷雾覆盖面积 3~4 平方米，降温能力：5-10℃。

喷嘴内部带有过滤网，不易堵塞，很大程度上延长了使用寿命，并且具有防滴漏结构，系统压力关闭时喷嘴不会有滴水现象。

一般应用

厂房降温、温室大棚花卉苗圃等加湿、降温。

■ 工业：纺织厂房、卷烟厂房、电子厂房、造纸厂房、印刷厂房、汽车涂装厂房、木材(家具)加工厂房、火(炸)药生产厂房等加湿；发电长厂房、炼钢厂厂房降温；酿造、食品行业高温环境条件的加湿和降温。

■ 农业：冷库、温室大棚、牲畜养殖、花卉苗圃、食用菌类培养，温室栽培，蔬果保鲜，防止静电，消毒，霉害防治，镇尘等加湿、降温。

■ 景观造雾：悬浮在空气中的超细微雾粒像云烟一样随风而动，时隐时现，创造出迷人的风景效果；同时超细微雾粒中含有大量的负离子，增加空气的含氧量，极大地营造和改善人们生存和居住环境。



喷雾图例

